

INTERNATIONAL IAML CONGRESS SALZBURG, 6–11. JULY 2025

23 luglio!

The Pizzetti Collection at the National Central Library of Florence An Interdisciplinary Project

Caterina Guiducci (National Central Library of Florence)

Giorgia Scartezzini (Free University of Bozen-Bolzano)



Finanziato
dall'Unione europea
NextGenerationEU



Ministero
dell'Università
e della Ricerca



Italiadomani
PIANO NAZIONALE
DI RIPRESA E RESILIENZA



An interdisciplinary project



Freie Universität Bozen
Libera Università di Bolzano
Università Lìedia de Bulsan



Biblioteca Nazionale Centrale di Firenze



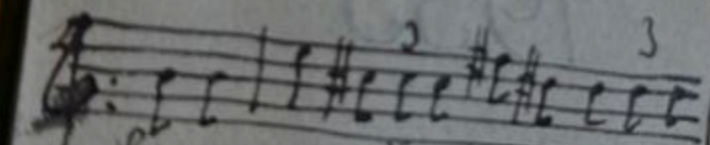
The relationship between
academic education and
cultural institutions is
fundamental for a
comprehensive and high-
quality learning experience



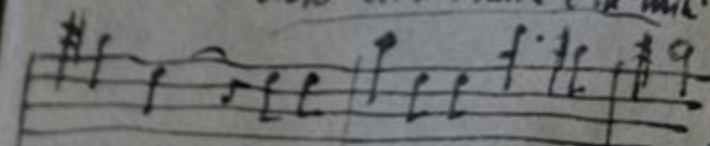
The Pizzetti Collection

a Riri' cara, cara!
con un'attesa
affettuosa augurio
che tu sia
sempre

Riri':




Il mio cielo ed mio mare e la mia



Ferra, ed mio mare Tanti a Dio!

GENNAIO 1935

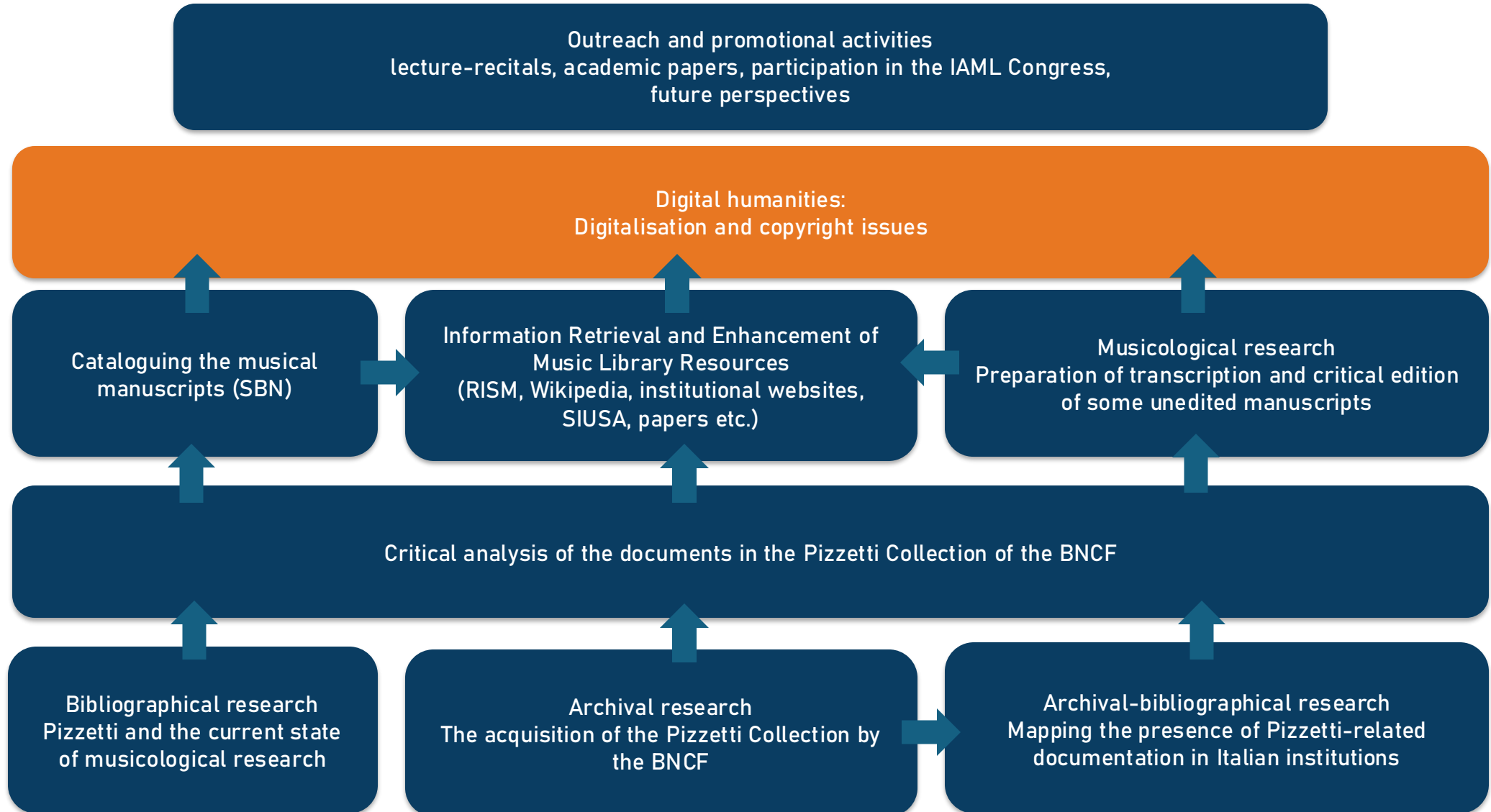
- | | | |
|----|---|-----------------|
| 1 | M | Circoncis. |
| 2 | M | Ss. N. di G. |
| 3 | G | s. Genoveffa |
| 4 | V | s. Tito v. |
| 5 | S | s. Amalia |
| 6 | D | Epifan. N.S. |
| 7 | L | s. Luciano |
| 8 | M | ss. 40 M. |
| 9 | M | s. Giuliano |
| 10 | G | s. Aldo er. |
| 11 | V | s. Iginio p. D. |
| 12 | S | s. Modesto |
| 13 | D | b. Veronica |
| 14 | L | s. Ilario v. |
| 15 | M | s. Mauro |
| 16 | M | s. Marcello |
| 17 | G | s. Ant. ab |
| 18 | V | s. Prisca v. |
| 19 | S | s. Bassan. p. |
| 20 | D | s. Sebast. |
| 21 | L | s. Agnese v. |
| 22 | M | s. Gaud. |
| 23 | M | Spos. M. V. |
| 24 | G | s. Babila v. |
| 25 | V | s. Vitaliano |
| 26 | S | s. Paola m. |
| 27 | D | |



Una recente fotografia di Pizzetti insieme
con la moglie Riri.

The Pizzetti Collection

The project structure



I. Pizzetti, Movimento per danza for harp, from *Bassorilievi* (1919)

Ms. I-Fn, Pizzetti 39 (transcribed by G. Scartezzini)



Emanuel Licau, harp
(«L. Cherubini» Conservatory)

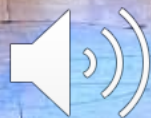



Photo sourced from:
<https://www.facebook.com/ConservatorioLuigiCherubiniFirenze/photos>
Audio credits: Marco Cimboli

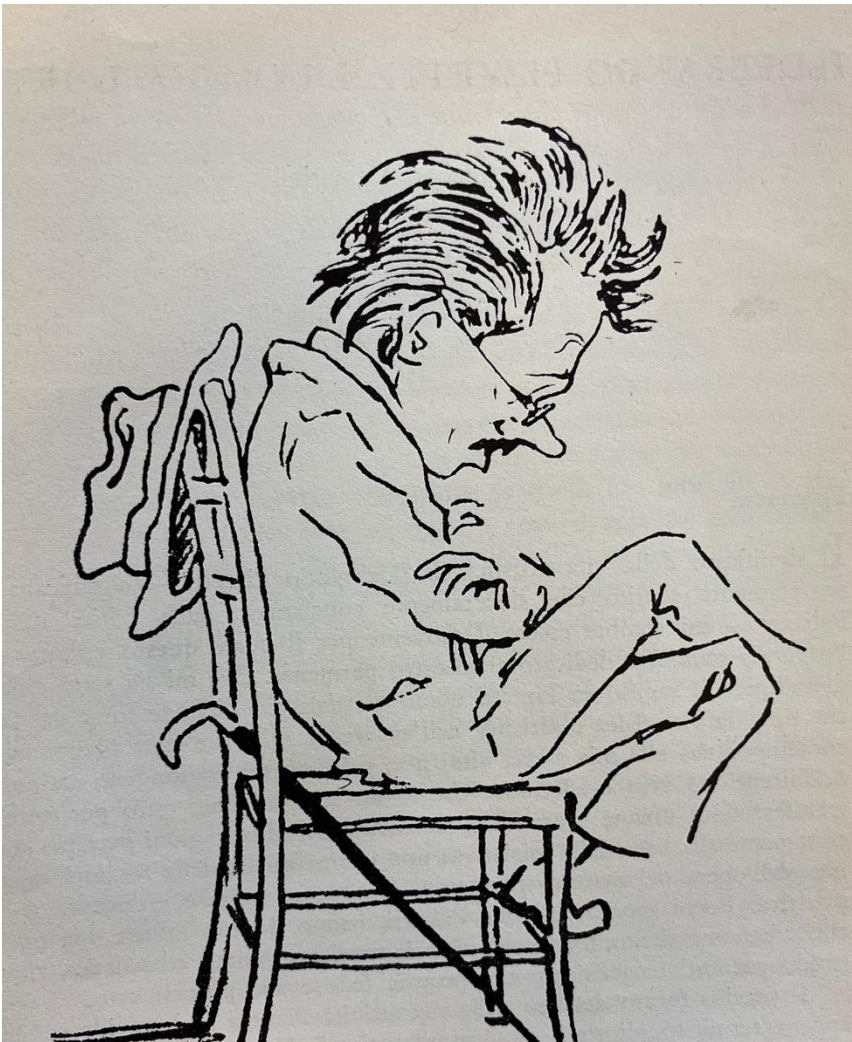
Bassorilievi
Mu. d' danza, non molto mosso
G. Scartezzini



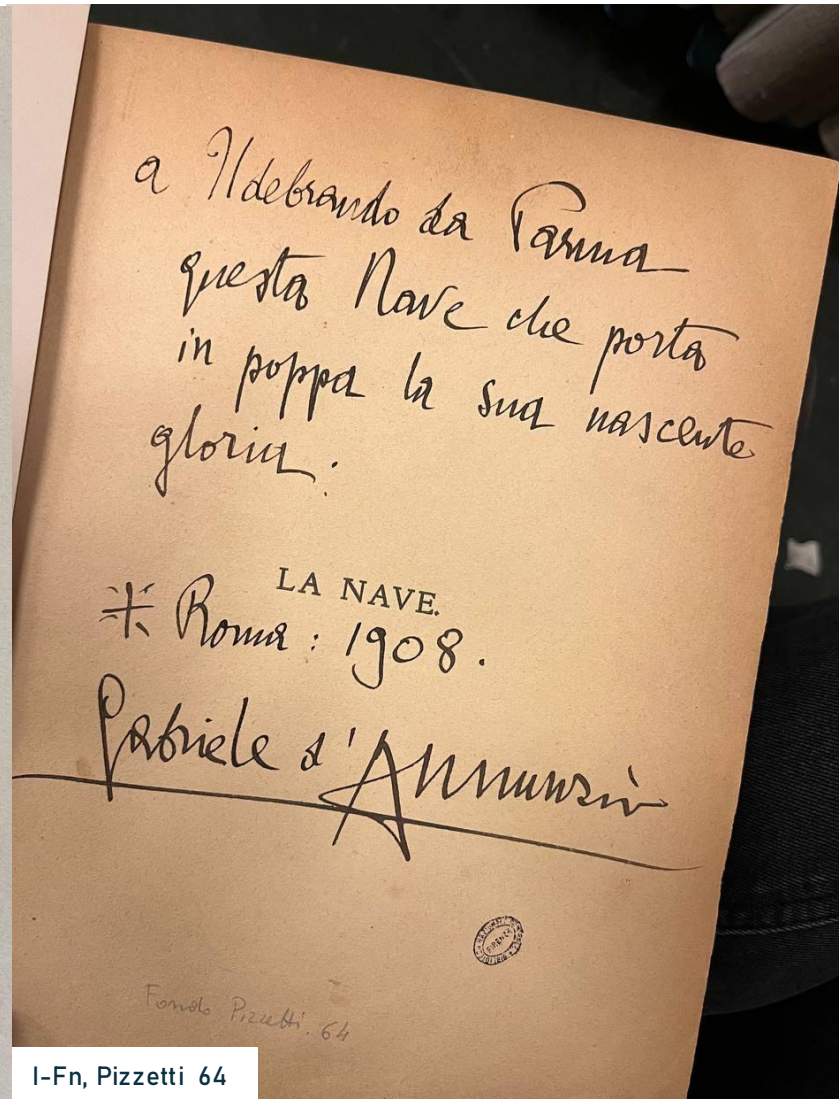
1. Bibliographical research: Pizzetti and the current state of musicological research

Ildebrando Pizzetti (1880-1968)

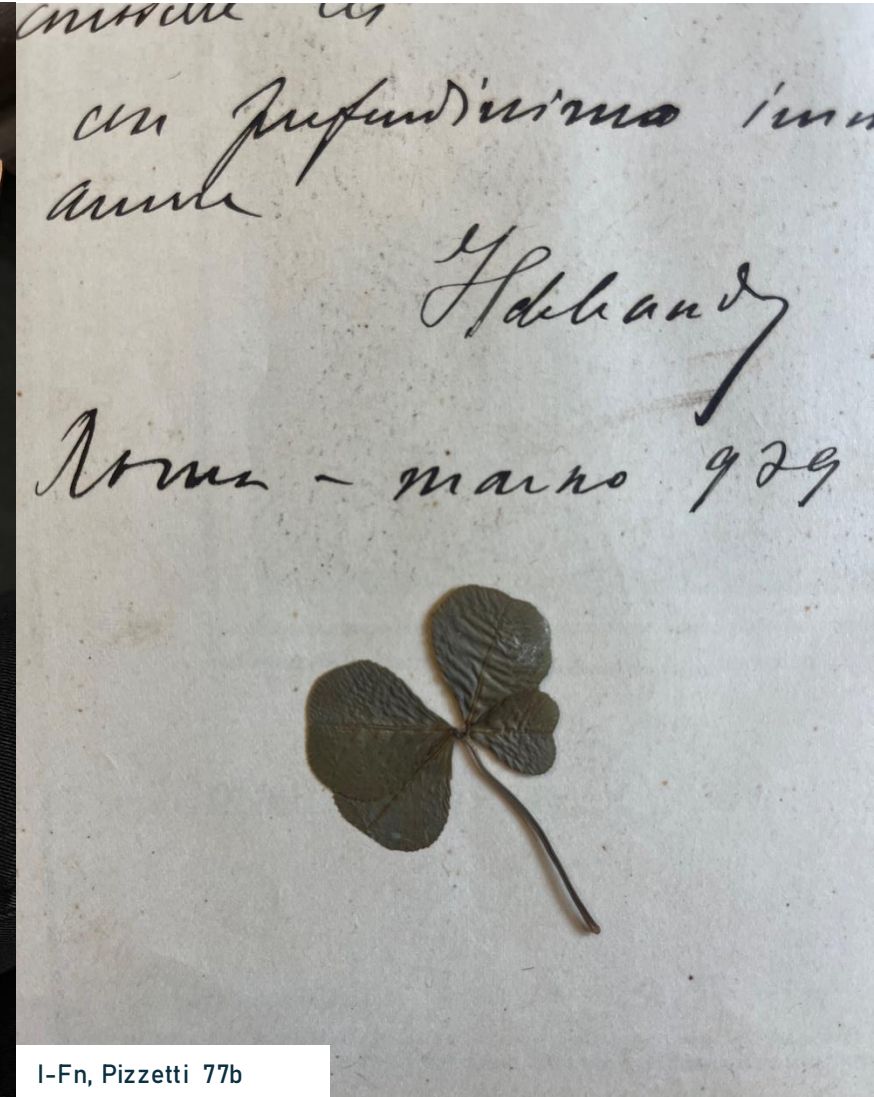
from Parma to Florence



Ildebrando Pizzetti, 1924 (caricature by Sandro Materassi)



I-Fn, Pizzetti 64



I-Fn, Pizzetti 77b

Pizzetti in Florence

I-Fn, Pizzetti 17

a Firenze

umile omaggio di minore riconoscenza e gratitudine



«Generazione
dell'80»
(M. Mila)

Pizzetti è un protagonista del rinnovamento musicale italiano con G. F. Malipiero, O. Respighi, A. Casella, ma resta ancorato alla nostra millenaria tradizione.

I-Fn, Pizzetti 98



«My love for the theatre began when I was still wearing short trousers, a few years before I started studying music [...], and just as it was then, it has always remained—indeed, it has only grown deeper and more dominant. It will last me, or so I hope, for whatever little life I have left»

(I. Pizzetti, 1949)



Oblivion after his death (Rome, 1968)

«Long compositional career» and «(almost) unrepentant oblivion that marked his work for decades after his death [...]»

(V. Borghetti, 2019)

I-Fn, Pizzetti 98



ILDEBRANDO PIZZETTI, musicista. E' il più celebre fra i compositori italiani viventi. La sua prima opera rappresentata alla Scala fu "Fedra" nel 1915. Ha 85 anni.

LUTTO PER LA MUSICA
E PER LA CULTURA
Morto Pizzetti
**Non tradì mai
il suo «credo»**

I-Fn, Pizzetti 98

CHIGIANA
Journal of Musicological Studies

III Serie I – 2019
XLIX

Ildebrando Pizzetti
Sulle tracce del modernismo italiano

Ildebrando Pizzetti
Retracing Italian Modernism

A CURA DI / EDITED BY
SUSANNA PASTICCI

Antonia Ida Fontana
Direttrice della
BNCF - SEDE

*del fondo musicale
il Dip. Musica*

OGGETTO: Acquisizione documenti di Ildebrando Pizzetti.

La sottoscritta, in qualità di responsabile del Dipartimento Musica di questo Istituto, espone alla Direttrice quanto segue:

Nei giorni scorsi la scrivente ha appreso dalla responsabile del Dipartimento Acquisti che è in corso di espletamento la pratica per un'ulteriore acquisizione da parte di questa Biblioteca di una nuova parte di documenti inerenti il compositore Ildebrando Pizzetti. Tali documenti sono stati inventurati presso un'asta Christie's di due o tre anni fa e già a quell'epoca la sottoscritta si era occupata di acquistare la collezione ma la pratica non ebbe poi seguito. La raccolta in questione è formata da documentazione di vario tipo: spartiti manoscritti ma anche da autografi o bozze dei libretti e da appunti mss. come dimostra il catalogo della LIM. Sempre la documentazione musicale di Pizzetti ha fatto parte della collezione (pagine di musica e scritti) proprio perché era anche l'autore dei libretti. Si ancora una volta che questa nuova acquisizione pizzettiana è ricca di pagine di musica.

Questa Biblioteca possiede già un fondo Pizzetti (proprio così chiamato), conservato presso il Dipartimento Musica, formato da una acquisizione risalente ad un'asta Christie's degli anni '92/93 seguita, due anni dopo, da un'importante donazione da parte di uno dei figli del Compositore, Bruno Pizzetti. Tale fondo è costituito dalle partiture autografe delle più importanti opere musicali di Pizzetti: partiture per musiche di scena o per film della prima colonna sonora italiana, quella

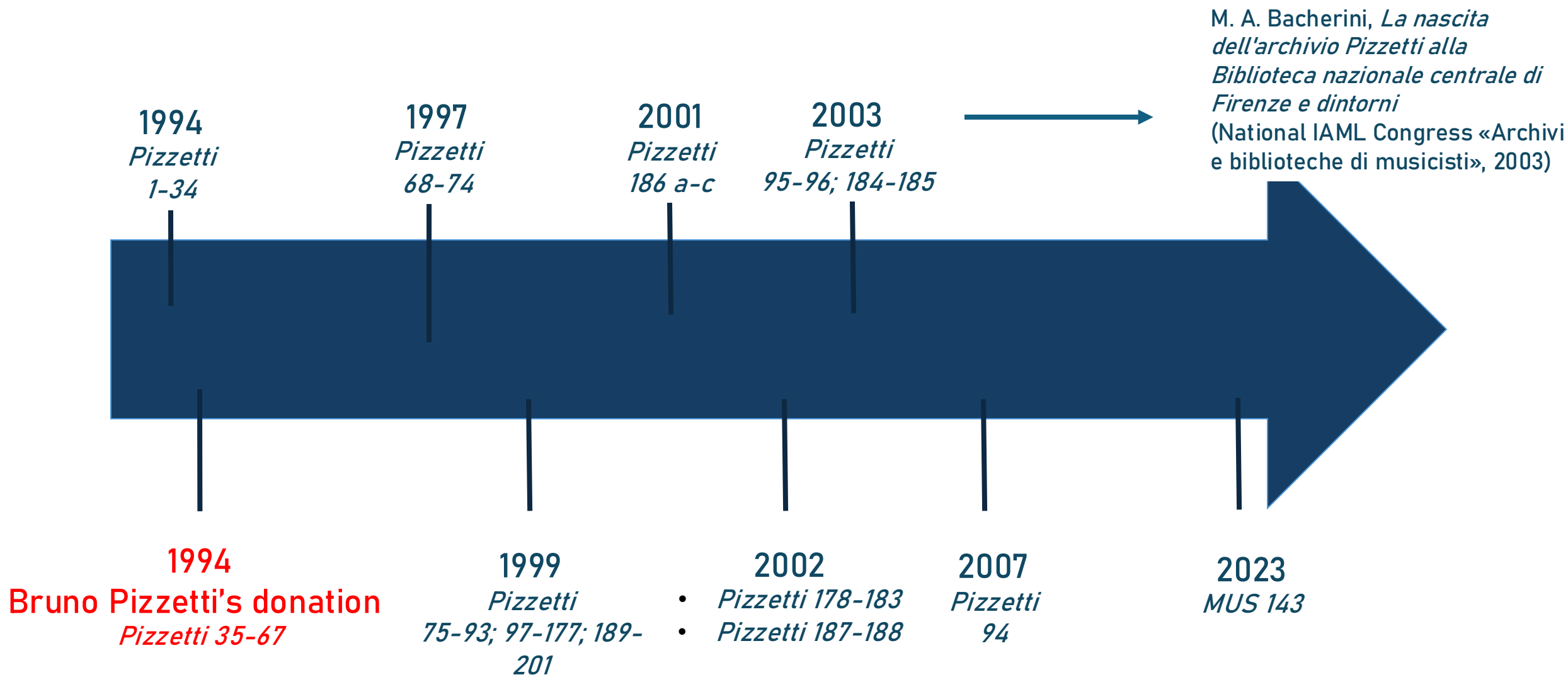


antiquarian purchase

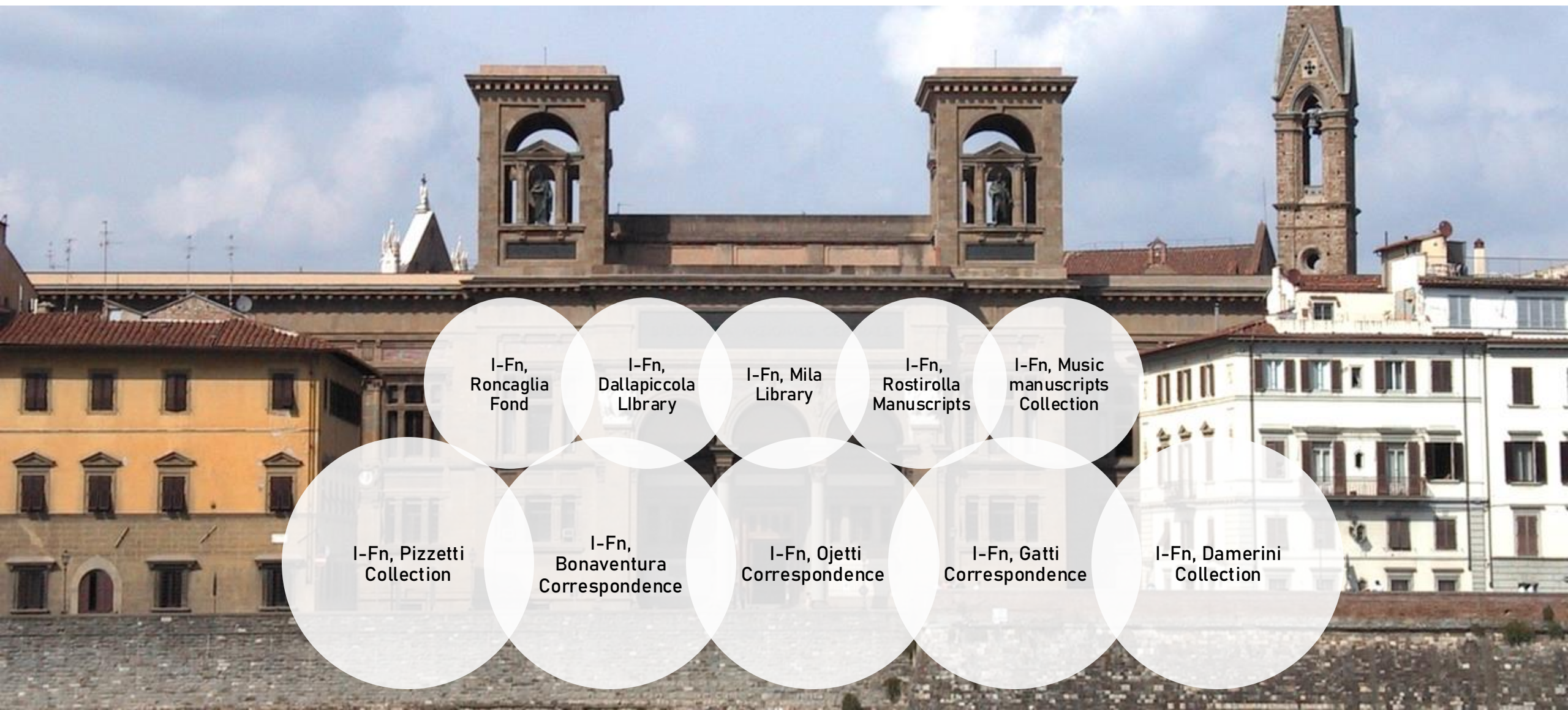


acquisition by donation

The history of the Pizzetti Collection



The presence of Pizzetti-related documentation in BNCF



I-Fn,
Roncaglia
Fond

I-Fn,
Dallapiccola
Library

I-Fn, Mila
Library

I-Fn,
Rostrolla
Manuscripts

I-Fn, Music
manuscripts
Collection


I-Fn, Pizzetti
Collection

I-Fn,
Bonaventura
Correspondence

I-Fn, Ojetti
Correspondence

I-Fn, Gatti
Correspondence

I-Fn, Damerini
Collection

A map of Italy with red dots marking various archival and bibliographical institutions. The dots are located in the following locations: Archivio Storico Ricordi (Milan), Museo Nazionale (Milan), Biblioteca Nazionale Marciana (Florence), Biblioteca Nazionale Centrale di Firenze (Florence), Biblioteca Palatina (Palermo), Biblioteca Nazionale (Naples), Biblioteca Nazionale (Rome), Biblioteca Nazionale Centrale di Roma (Rome), Istituto Enciclopedia Italiana Treccani (Rome), Biblioteca nazionale centrale di Roma (Rome), and Fondazione Campus Internazionale Di Music... (Rome).

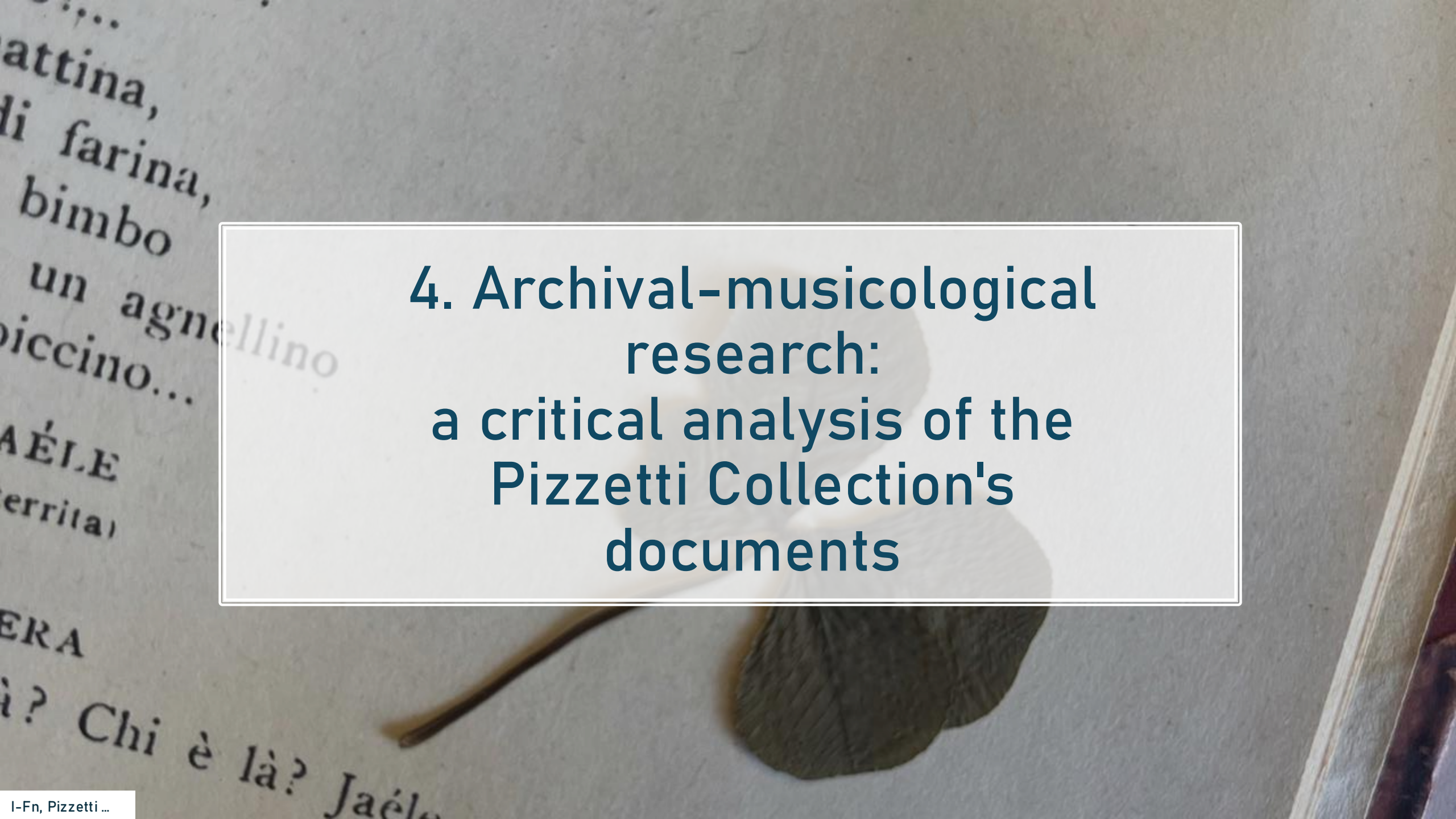
3. Archival-bibliographical research: Mapping the presence of Pizzetti-related documentation (Italian institutions)

The presence of Pizzetti-related documentation in Florence



The presence of Pizzetti-related documentation in Italy



The background of the slide is a photograph of an open book. The left page shows Italian lyrics: "... attina, / di farina, / bimbo / un agnellino / piccino...". The right page shows "AÉLE" and "errita)". A pressed, dried leaf is placed on the right page. A white rectangular box with a thin black border is centered over the text.

4. Archival-musicological research: a critical analysis of the Pizzetti Collection's documents

Update the item-level
inventory

Gain detailed
insight into the
collection's
structure

Select some
unpublished
pieces

	Collocazione	Descrizione	Unità
gennaio 17, 1995 (modificato nel 2025)			
5036273A	FONDO PIZZETTI. 1	Pizzetti Ildebrando - Canente - Poema sinfonico. Ms. autografo, 1904-1906. Partitura [1] c., 49 p., [1] solo pentagrammata. 37 cm	1
5036274A	FONDO PIZZETTI. 2	Pizzetti Ildebrando - Musiche per La Nave. Ms 1905-1907. Partitura originale. [3] c., 179 p., [80] c. +6 c. alleg.	1
5036275A	FONDO PIZZETTI. 3	Pizzetti Ildebrando - Fedra - Da Euripide. Atto I incompiuto. Ms. autografo, 1907. Partitura. [1] c., 66 p., [1] c. solo pentagrammata - 38 cm.	1
5036276-78A	FONDO PIZZETTI. 4	Pizzetti Ildebrando - Fedra [dramma in musica]. Partitura ms. autografa. Maggio 1907 - Ottobre 1912, 3 v datati e firmati , ([I] 4259 p. + [I] c., [I'] c. +304 p. + [I] c., [I'] c.+158 p + [I'] c.), 380x280 mm. In custodia	3
5036279A	FONDO PIZZETTI. 5	Pizzetti Ildebrando - Ouverture per una farsa tragica. [Per Orchestra]. Partitura ms. autografa. Luglio 1911 - [I] c. solo pentagrammata, 60 p. [I'] c. solo pentagrammata - 385x275 mm.	1
5036280A	FONDO PIZZETTI. 6	Pizzetti Ildebrando - Sinfonia del fuoco. Partitura manoscritta autografa. Gennaio 1914 + 61 p. + [I'] c. solo pentagrammata. 375x285 mm.	1
5036281A	FONDO PIZZETTI. 7	Pizzetti Ildebrando - Per un morto. Partitura ms. autografa. [Nov.-Dicembre 1911?]. 4 c., 315x230 mm.	1
5036282A	FONDO PIZZETTI. 8	Pizzetti Ildebrando - Abramo e Isacco. Frammento 1917. Partitura ms. autografa. [1] c. solo pentagrammata, [23] c. [1] c. solo pentagrammata. 385x280 mm	1
		Pizzetti Ildebrando - Angeleca. Assunta. Partitura ms. autografa. Luglio 1918. [1] c. solo pentagrammata.	

«I gift this autograph manuscript of my polyphonic music to my dearest son, Bruno, beloved son, and, even if he does not compose music, he is a more infallible judge of music than his father. And I thank him for all he did for me, and he will do. I send this gift along with a hug.

His old father, Ildebrando Pizzetti»

Je dono questo manoscritto autografo di musica mia polifonica
al mio carissimo Bruno, figliolo carissimo, e - anche se di
musica non ne sarò - giudice di musica più infallibile di
suo padre. E lo ringrazio di tutto ciò che per me egli ha fatto
e potrà fare. Accompagna il dono con un abbraccio
il suo vecchio babbo Ildebrando Pizzetti

Arma - 25 giugno 1966

Ildebrando Pizzetti: cronologia e bibliografia
a cura di Bruno Pizzetti
Parma : La Pilotta, 1980



ILDEBRANDO PIZZETTI

Cronologia e Bibliografia

a cura di
Bruno Pizzetti



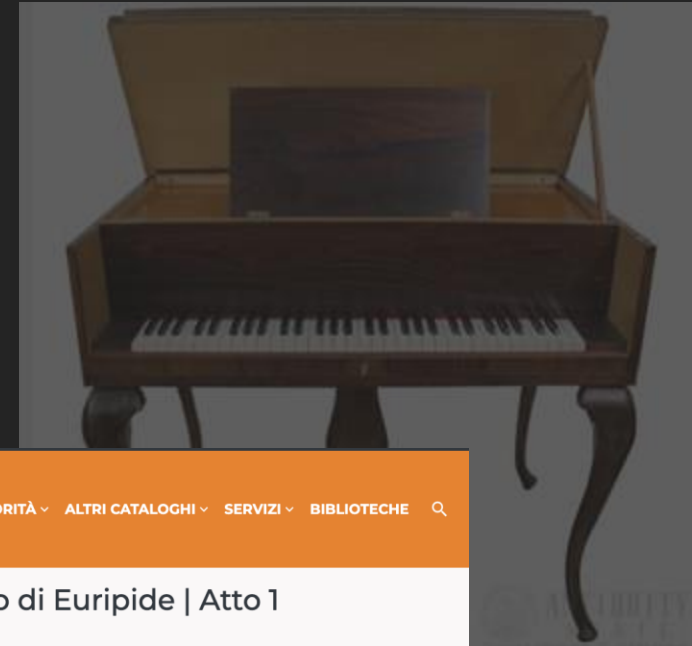


OPAC SBN

Catalogo del Servizio Bibliotecario Nazionale

**5. Bibliographic and library
science activities:
cataloguing to improve the
accessibility and to support
musicological research**

Cataloguing in SBN



[INFORMAZIONI](#) [RICERCA AVANZATA](#) [VOCI DI AUTORITÀ](#) [ALTRI CATALOGHI](#) [SERVIZI](#) [BIBLIOTECHE](#) [Q](#)

Fedra | Tragedia in 3 atti | di Ildebrando Pizzetti | Dall'Ippolito di Euripide | Atto 1

RISULTATO 1/1

LIVELLO BIBLIOGRAFICO	Monografia
TIPO DOCUMENTO	Musica manoscritta
AUTORE PRINCIPALE	Pizzetti, Ildebrando
TITOLO	Fedra Tragedia in 3 atti di Ildebrando Pizzetti Dall'Ippolito di Euripide Atto 1
PRESENTAZIONE	[Partitura]
PUBBLICAZIONE	S. Lazzaro di Parma ; S. Andrea di Medesano : [autografo], 10-15 Maggio 1907, 25-26 agosto 1908
DESCRIZIONE FISICA	1 partitura (77, 30-66 p.) ; 370 x 270 mm
DESCRIZIONE ESTERNA DEL MANOSCRITTO	[materia:] carta [datazione:] 1907-1908 [stesura:] Autografo
NOTE GENERALI	A c. [1]r: donato anche questo manoscritto (per quel che vale!) al suo carissimo Bruno dal babb., Ildebrando Pizzetti, Roma - 6 luglio 1967 (Fedra da Euripide) A partire da p. 45 inserimento in organico di un typophon di Victor Mustel
NOTA DI CONTENUTO	Il manoscritto comprende due parti dell'atto I incompiuto: parte 1 (p.11-77) redatta a S. Lazzaro di Parma e S. Andrea di Medesano in data 10-15 maggio 1907 e 25-26 agosto 1908, e parte 2 (p. 30-66) a S. Andrea di Medesano il 12 luglio 1908.
TITOLO DI OPERA	Fedra, 37 Pizzetti, Ildebrando [dati della composizione:] [forma:] opera [org. sint.] 3V,34str [org. analit.] 3V,3fl,2ob,3fag,3cl,eh,4cor,2tr,2trb,tba-b,2vl,2vla,2vlc,2cb,gc,pt,timp,2arp [cat. temat.] 37 [data:] 1907-1908 Scheda di autorità
NOMI	[Compositore] Pizzetti, Ildebrando Scheda di autorità [Antecedente bibliografico] Euripides Scheda di autorità [Librettista] Pizzetti, Ildebrando Scheda di autorità [Dedicatario] Pizzetti, Bruno
LINGUA DI PUBBLICAZIONE	ITALIANO
PAESE DI PUBBLICAZIONE	ITALIA
CODICE IDENTIFICATIVO	IT\CCU\CF\N146740



Cataloguing in SBN

Alcune archi questo manovette (per quel che vale!)

Al suo carissimo Bruno dal basso

Ildebrando Pizzetti

Parma 6 luglio 1968

(Fedra da Euripide)

37. FEDRA

Tragedia musicale ideata dapprima in tre atti, poi in un atto di tre quadri su libretto di Ildebrando Pizzetti (dall'*Ippolito* di Euripide), versi di Mario Silvani.

Partitura incompiuta: cominciata a San Lazzaro di Parma il 10 maggio 1907; interrotta a Sant'Andrea di Medesano nell'agosto 1908, a pagina 77.

B. Pizzetti, 1980, 37

I-Fn, Pizzetti 3

Fedra
Tragedia in 3 atti
Atto I
Ildebrando Pizzetti
Libretto di Euripide
10-15 Maggio 1907
e Lazzaro di Parma

Lento, grave

Flauto I
Flauto II
Ob. I
Ob. II
Clarinetto I
Clarinetto II
Fagotto
M. A.
M. B.
Tromba I
Tromba II
Tromba III
Tromba IV
Tromba V
Tromba VI
Tromba VII
Tromba VIII
Tromba IX
Tromba X
Tromba XI
Tromba XII
Tromba XIII
Tromba XIV
Tromba XV
Tromba XVI
Tromba XVII
Tromba XVIII
Tromba XIX
Tromba XX
Tromba XXI
Tromba XXII
Tromba XXIII
Tromba XXIV
Tromba XXV
Tromba XXVI
Tromba XXVII
Tromba XXVIII
Tromba XXIX
Tromba XXX
Tromba XXXI
Tromba XXXII
Tromba XXXIII
Tromba XXXIV
Tromba XXXV
Tromba XXXVI
Tromba XXXVII
Tromba XXXVIII
Tromba XXXIX
Tromba XL
Tromba XLI
Tromba XLII
Tromba XLIII
Tromba XLIV
Tromba XLV
Tromba XLVI
Tromba XLVII
Tromba XLVIII
Tromba XLIX
Tromba L
Tromba LI
Tromba LII
Tromba LIII
Tromba LIV
Tromba LV
Tromba LVI
Tromba LVII
Tromba LVIII
Tromba LIX
Tromba LX
Tromba LXI
Tromba LXII
Tromba LXIII
Tromba LXIV
Tromba LXV
Tromba LXVI
Tromba LXVII
Tromba LXVIII
Tromba LXIX
Tromba LXX
Tromba LXXI
Tromba LXXII
Tromba LXXIII
Tromba LXXIV
Tromba LXXV
Tromba LXXVI
Tromba LXXVII
Tromba LXXVIII
Tromba LXXIX
Tromba LXXX
Tromba LXXXI
Tromba LXXXII
Tromba LXXXIII
Tromba LXXXIV
Tromba LXXXV
Tromba LXXXVI
Tromba LXXXVII
Tromba LXXXVIII
Tromba LXXXIX
Tromba LXXXX
Tromba LXXXXI
Tromba LXXXXII
Tromba LXXXXIII
Tromba LXXXXIV
Tromba LXXXXV
Tromba LXXXXVI
Tromba LXXXXVII
Tromba LXXXXVIII
Tromba LXXXXIX
Tromba LXXXXX
Tromba LXXXXXI
Tromba LXXXXXII
Tromba LXXXXXIII
Tromba LXXXXXIV
Tromba LXXXXXV
Tromba LXXXXXVI
Tromba LXXXXXVII
Tromba LXXXXXVIII
Tromba LXXXXXIX
Tromba LXXXXXX
Tromba LXXXXXXI
Tromba LXXXXXXII
Tromba LXXXXXXIII
Tromba LXXXXXXIV
Tromba LXXXXXXV
Tromba LXXXXXXVI
Tromba LXXXXXXVII
Tromba LXXXXXXVIII
Tromba LXXXXXXIX
Tromba LXXXXXXX
Tromba LXXXXXXI
Tromba LXXXXXXII
Tromba LXXXXXXIII
Tromba LXXXXXXIV
Tromba LXXXXXXV
Tromba LXXXXXXVI
Tromba LXXXXXXVII
Tromba LXXXXXXVIII
Tromba LXXXXXXIX
Tromba LXXXXXXX



Fedra
Appuntie quarti
Debussy

1. *mezzo* *Supra!*

Fondo Pizzetti 18
I.P. (27)

I-Fn, Pizzetti 18

Pizzetti, Ildebrando

Fedra | Appunti e scarti | Ildebrando Pizzetti

RISULTATO 1/1

LIVELLO BIBLIOGRAFICO	Monografia
TIPO DOCUMENTO	Musica manoscritta
AUTORE PRINCIPALE	Pizzetti, Ildebrando
TITOLO	Fedra Appunti e scarti Ildebrando Pizzetti
PRESENTAZIONE	[Partitura]
PUBBLICAZIONE	Arcachon ; San Lazzaro di Parma : [autografo], 7 marzo 1909-24 febbraio 1912
DESCRIZIONE FISICA	1 partitura ([81] c.) ; 370 x 263 mm
DESCRIZIONE ESTERNA DEL MANOSCRITTO	[materia:] carta [datazione:] 1909-1912 [stesura:] Autografo
NOTE GENERALI	Luoghi della produzione materiale indicati rispettivamente alle carte 13v e 63r. - Carte parzialmente numerate in forma varia; sono vuote le carte 1v, 16v, 26 e 81; a carta 29r velina incollata alla pagina.
NOTA DI CONTENUTO	Contiene lavori preparatori per la composizione di Fedra
TITOLO DI OPERA	Fedra, 42 Pizzetti, Ildebrando [dati della composizione:] [forma:] opera [org. sint.:] 16V,Coro,orch [org. analit.:] 5S,Mzs,6A,T,2Br,B,Coro,orch [cat. temat.:] 42 [data:] 1915c Scheda di autorità
NOMI	[Compositore] Pizzetti, Ildebrando Scheda di autorità
LINGUA DI PUBBLICAZIONE	ITALIANO
PAESE DI PUBBLICAZIONE	ITALIA
CODICE IDENTIFICATIVO	IT\CCU\CFI\1147919

42. FEDRA

Tragedia musicale in tre atti.
Testo originale di Gabriele d'Annunzio ridotto per la musica di Ildebrando Pizzetti.

Firenze, 3 marzo 1909 - 29 ottobre 1910 (atto I);

7 maggio - 2 giugno 1909 (Preludio);

Arcachon, 12 gennaio - Vicchio di Mugello, 8 agosto 1912 (atto II);

Vicchio di Mugello, 12 agosto - 5 ottobre 1912 (atto III).

Prima rappresentazione: 20 marzo 1915, Milano, Teatro alla Scala; direttore Gino Marinuzzi, protagonista Salomea Kruceniski, *Ippolito* Edoardo Di Giovanni (Edward Johnson).

Prima esecuzione in concerto del Preludio: 20 gennaio 1918, Roma, Augusto; direttore Vittorio Gui.

Prima esecuzione in concerto della Trenodia: 29 marzo 1922, New York, Carnegie Hall, Schola Cantorum; direttore Kurt Schindler.

Milano, Sonzogno, 1913: spartito (con copertina e testate degli atti di Emilio Mantelli): *Fedra, Tragedia musicale in tre atti, Poesia di Gabriele d'Annunzio, Musica di Ildebrando da Parma* (riduzione di Dino Bigalli).

- 1927: 2a edizione (con copertina bianca): Ildebrando Pizzetti, *Fedra* [...].

- 1957: partitura in-16° del Preludio.

- 1959: 3a edizione dello spartito, con in frontespizio l'aggiunta «Riduzione definitiva dell'Autore nel cinquantenario della prima stesura (1909)».

Fedra = Tragedia in tre atti di Gabriele d'Annunzio
Musica di Ildebrando da Parma

Preludio all'atto I: Firenze 7-15 maggio 1909

Fedra No l'anima tua stride
penata in ogni stilla del tuo sangue;
né il vento, che risfuma l'erba, ti adia.
Il tuo corpo d'incanto, né la notte
affannata s'affanna del tuo soffio;
né ti scuote il giorno alle sue ruote
candide; né la odi, né tu odi,
inta d'onore, né tu odi d'onta
di te, munge il manto
fatu... ma Fedra
Fedra indimenticabile (v. 236-247)

Appassionato, ma molto sostenuto

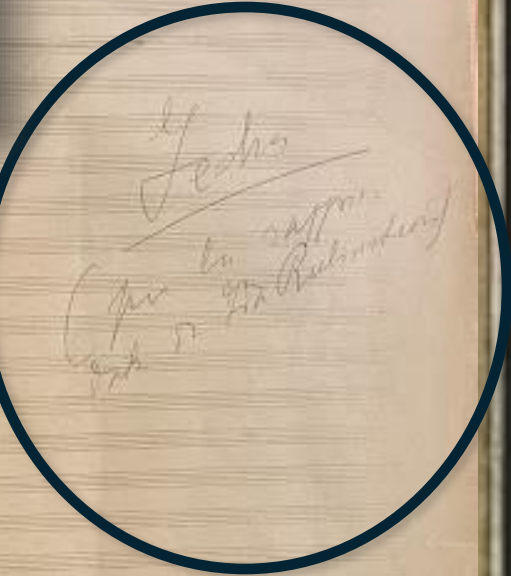


Pizzetti, Ildebrando	
[Phaedre] / [Ildebrando Pizzetti]	
RISULTATO 1/1	
LIVELLO BIBLIOGRAFICO	Monografia
TIPO DOCUMENTO	Musica manoscritta
AUTORE PRINCIPALE	Pizzetti, Ildebrando
TITOLO	[Phaedre] / [Ildebrando Pizzetti]
PRESENTAZIONE	[Partitura]
PUBBLICAZIONE	[Firenze] : [autografo in parte], 22 aprile 1923
DESCRIZIONE FISICA	1 partitura [2], 29, [3], 22, [2], 11, [1], 21, [7], 23-26, [2], 22, [2] p.] : 392 x 284 mm
DESCRIZIONE ESTERNA DEL MANOSCRITTO	[materia:] carta [datazione:] 1923 [stesura:] Autografo in parte
NOTE GENERALI	<p>Titolo ricavato dalle indicazioni testuali sul manoscritto; a carta 1r, a lapis: Fedra (per la rappr. teatr. di Ida Rubinstein)</p> <p>Luogo di composizione ricavato da: B. Pizzetti (1980), pp. 369-370</p> <p>All'interno, di mano non autografa: Atto 3. n. 1 su carte di mm 322 x 240 mm</p> <p>Il manoscritto comprende: Atto 1. n. 2 e 3, atto 2. n. 1 e n. 2, atto 3. n. 1 e n. 2</p>
TITOLO DI OPERA	Phedre, 42 B Pizzetti, Ildebrando [dati della composizione:] [forma:] musica di scena [org. sint.:] 2Coro,orch [org. analit.:] Coro(25,A,T),Coro(A,T,2B),ott,3fl,2ob,2cl-cl-b,3fag,eh,4cor,2tr,3trb,tba-bvl,vla/vlc,cb,tmp,gc,pt,gong,2arp [cat. temat.:] 42.B [data:] 1923 » Scheda di autografo
NOMI	[Compositore] Pizzetti, Ildebrando » Scheda di autorità [Antecedente bibliografico] D'Annunzio, Gabriele » Scheda di autorità [Interprete] Rubinstein, Ida [Traduttore] Doderet, André
INCIPI	[movimento:] 11 [voce/strumento:] vl [forma:] musica di scena [indicazione del movimento:] Molto agitato [chiave:] G-2 [alterazioni:] bBE [misura:] 2/2 [contesto musicale:] %G-2@c %G-2\$bBE@2/2 2-D/7C/ZAG/A+//A/ 
LINGUA DI PUBBLICAZIONE	FRANCESE
PAESE DI PUBBLICAZIONE	ITALIA
COOICE IDENTIFICATIVO	IT\ICCU\CFI\147224

42B. PHEDRE

Musiche di scena per la tragedia di Gabriele d'Annunzio recitata da Ida Rubinstein
nella traduzione francese di André Doderet.
Firenze, aprile 1923 (l'aggiustamento dei pezzi scritti negli anni 1909-12 e la composizione del n. 2 dell'atto III, datato in fine: «22 aprile 1923»).

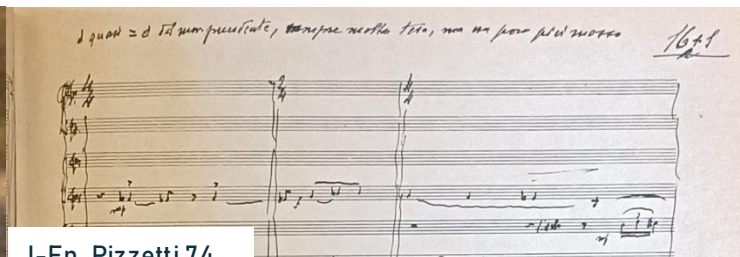
ATTO PRIMO: 1. Preludio; 2. Introduzione; 3. Uscita di Etra e delle Supplici; 4. Chiusa dell'atto dal rientro delle Supplici.



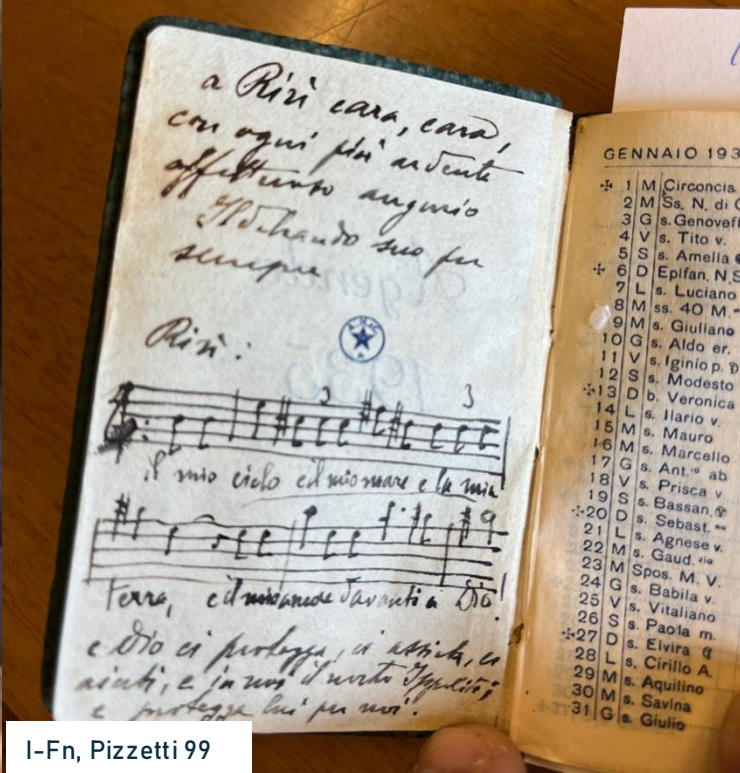
A portrait of Pizzetti



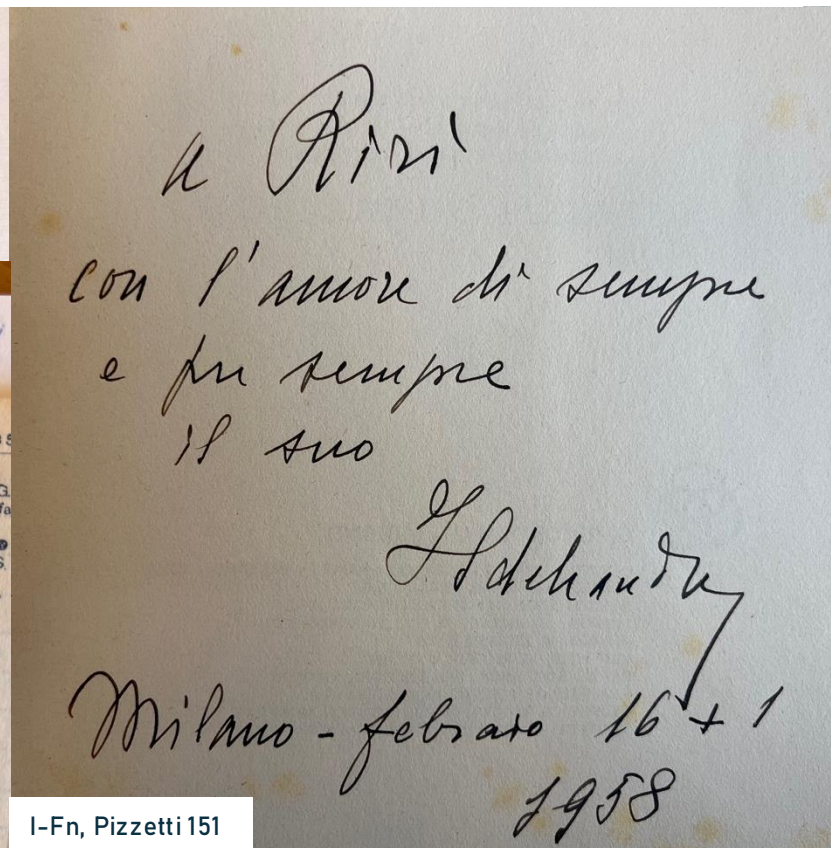
I-Fn, Pizzetti 98



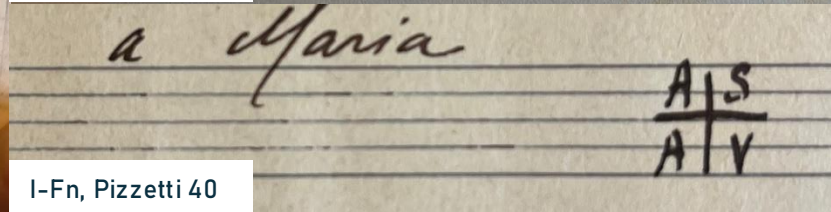
I-Fn, Pizzetti 74



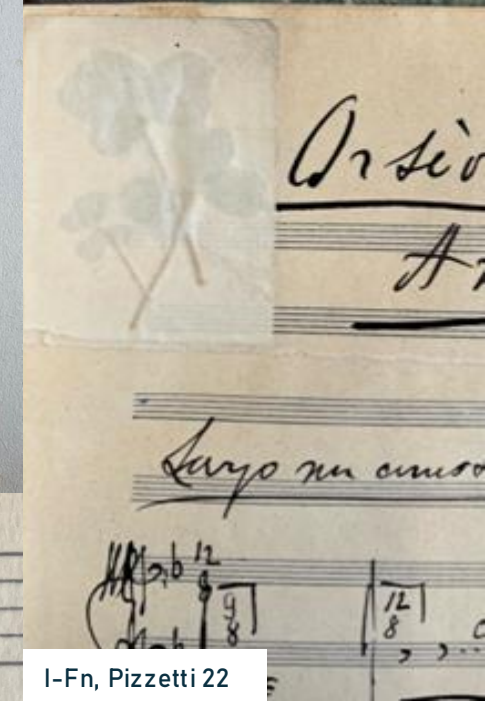
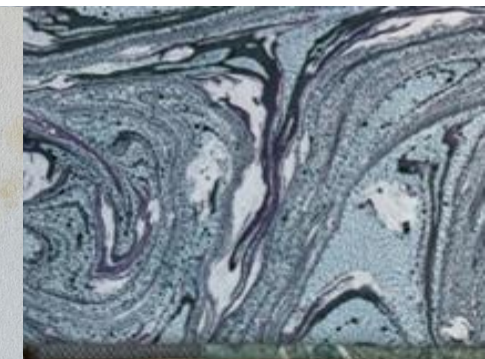
I-Fn, Pizzetti 99



I-Fn, Pizzetti 151



I-Fn, Pizzetti 40



I-Fn, Pizzetti 22



SIUSA

Sistema Informativo
Unificato per le
Soprintendenze Archivistiche

6. Information retrieval and enhancing the music library's resources and services: RISM, Wikipedia, Siusa



Biblioteca Nazionale Centrale di Firenze

WIKIPEDIA
L'enciclopedia libera



Biblioteca nazionale centrale, Firenze (I-Fn)

Descrizione

Fonti (2.834)

Riassunto

Sigla	I-Fn
Città	Firenze
Altre forme del nome	Fondo Gisella Selden-Goth Fondo Gordon Bryan Fondo Ildebrando Pizzetti Fondo Luigi Dallapiccola Fondo Masini Fondo Massimo Mila Fondo Rostirolla
Tipo di istituzione	Institution Library
Paese	Italia
Numero documento RISM	institutions/30001783

Link alla scheda (permalink): <https://rism.online/institutions/30001783>

API Viewer: [JSON-LD](#) [MARCXML](#) | [Segnala un problema](#)

Data di creazione: November 9th, 2016

Ultima modifica: June 20th, 2025

[Home](#) » [Risorse](#) »

Ildebrando Pizzetti

Si tratta di una raccolta di materiale eterogeneo comprendente numerose partiture manoscritte autografe del compositore [Ildebrando Pizzetti](#) (Parma 1880 – Roma 1968), uno dei maggiori compositori italiani del primo Novecento appartenente alla cosiddetta “Generazione dell’Ottanta”. La documentazione è stata acquistata a più riprese dalla BNCF perlopiù in antiquariato tra il 1994 e il 2007 mentre un importante corpus di materiale è stato donato dal figlio del maestro, Bruno Pizzetti, nel 1994.

La raccolta comprende:

- 58 manoscritti musicali (partiture, spartiti, abbozzi e scarti)
- numerosi abbozzi manoscritti di libretti con appunti musicali
- 6 libretti a stampa (alcuni con dediche manoscritte)
- opere letterarie a stampa (tra cui esemplari di opere di D’Annunzio con dedica dell’autore)
- saggi e monografie
- periodici o estratti di periodici
- materiale documentario (lettere, cartoline, agende, fotografie e altro)

Strumento fondamentale per il riconoscimento e la catalogazione dei manoscritti musicali è il catalogo completo delle opere redatto da Bruno Pizzetti:

Bruno Pizzetti, *Ildebrando Pizzetti. Cronologia e bibliografia*, Parma, La Pilotta, 1980.





Biblioteca nazionale centrale di Firenze

Strumenti di accesso:

inventario cartaceo

inventario elettronico

Opac

Risorse collegate:

SIUSA

Altri soggetti conservatori

Biblioteca Palatina di Parma

Istituto della Enciclopedia Italiana Treccani

Biblioteca Nazionale Centrale di Roma (<https://manus.iccu.sbn.it/>)

Archivio Ricordi

Link correlati

[Inventario del fondo Plizzetti, 2025](#)



WIKIPEDIA
L'enciclopedia libera



WIKIPEDIA
L'enciclopedia libera

Cerca in Wikipedia

Ricerca

Fai una donazione Registrati Entra ...



Libera la cultura. Dona il tuo 5×1000 a [Wikimedia Italia](#). Scrivi 94039910156.



[nascondi]

Ildebrando Pizzetti

22 lingue

Indice nascondi

Inizio

Biografia

Composizioni

Opere liriche

Musica sinfonica

Musica da camera

Musica pianistica

Musica vocale

Scritti

Discografia

Onorificenze

Note

Voci correlate

Bibliografia

Voci correlate

Altri progetti

Collegamenti esterni

Voce Discussione

Leggi Modifica Modifica wikitesto Cronologia Strumenti

Ildebrando Pizzetti (Parma, 20 settembre 1880 – Roma, 13 febbraio 1968) è stato un compositore, musicologo e critico musicale italiano.

Biografia

Nacque a Parma il 20 settembre 1880 da Odoardo, insegnante di pianoforte e maestro di coro, e da Teresa Fava.

Tra il 1891 e il 1895 frequentò il ginnasio classico Lazzaro Spallanzani di Reggio Emilia, durante il quale cominciò ad interessarsi al teatro, scrivendo anche testi per le rappresentazioni teatrali della scuola.

Nel 1896 fu ammesso al conservatorio di Parma, in cui studiò sotto la guida di Telesforo Righi e [Giovanni Tebaldini](#): quest'ultimo gli trasmise l'interesse per la musica italiana antica, specialmente per la polifonia rinascimentale e il canto gregoriano e per autori come [Palestrina](#) e [Claudio Monteverdi](#), interessi che Pizzetti seppe sviluppare in numerosi scritti e nella creazione musicale successiva.

Nel 1901 si diplomò in composizione e trovò lavoro come maestro sostituto al teatro Regio di Parma (1901-03) e compose le prime



Ildebrando Pizzetti

per lo più incomplete, o distrutte; nel 1905 poi sposò Maria Stradivari, con la quale ebbe due figli, Maria Teresa

SIUSA

Il **Sistema Informativo Unificato per le Soprintendenze Archivistiche**, noto con l'acronimo SIUSA, si propone come punto di accesso primario per la consultazione e la ricerca del patrimonio archivistico non statale, pubblico e privato, conservato al di fuori degli Archivi di Stato.

In esso sono descritti: i *complessi archivistici* con le loro articolazioni; i soggetti (*enti, persone e famiglie*) che hanno prodotto la documentazione nello svolgimento della loro attività; i soggetti che conservano gli archivi; gli strumenti di ricerca e bibliografici utilizzati per la redazione delle descrizioni.

Sono inoltre presenti schede di carattere generale che forniscono informazioni storiche, istituzionali ed archivistiche utili per la comprensione del contesto degli oggetti descritti.

Per una definizione più puntuale degli elementi descrittivi si rinvia al progetto [Ontologie archivistiche](#).

Fanno parte del SIUSA anche alcuni **percorsi**:

- **Percorsi tematici**, che valorizzano progetti e censimenti varati dalla [Direzione generale archivi](#) sull'intero territorio nazionale e realizzati con criteri di uniformità dalle Soprintendenze e propongono all'utente un approccio guidato a descrizioni relative ad uno specifico ambito tematico;
- **Percorsi regionali**, curati dalle Soprintendenze, che permettono all'utente di approdare direttamente al patrimonio documentario di una singola regione.
- **Percorsi tematici all'interno dei percorsi regionali**, che valorizzano progetti e censimenti locali curati dalle Soprintendenze su specifici settori e che propongono all'utente un approccio guidato a descrizioni relative ad un particolare ambito tematico nel territorio di competenza.

Progetti aderenti al SIUSA



[Ecclesiae Venetae](#)
Archivi storici delle
chiese venete



[Inquisizione](#)
Censimento degli archivi
inquisitoriali in Italia





BNCF National Central Library of Florence

The National Central Library of Florence was instituted in 1861. The Library preserves and makes access to all documents published in Italy. It's digital library presents selected rare books or pamphlet from the Library's collections.



7. Digital humanities: Digitalization and copyright issues

INTERNET
ARCHIVE

WEB TEXTS VIDEO AUDIO SOFTWARE IMAGES

SIGN UP | LOG IN

UPLOAD

Search

ABOUT BLOG PROJECTS HELP DONATE CONTACT JOBS VOLUNTEER PEOPLE

BNCF National Central Library of Florence

The National Central Library of Florence was instituted in 1861. The Library preserves and makes access to all documents published in Italy. It's digital library presents selected rare books or pamphlet from the Library's collections.

More...

Share
RSS
Play All

COLLECTION ABOUT

1913 23
More...

Subject

- BNCF - Manuscripts 1,255
- BNCF - Music 685
- BNCF 454
- BNCF - Journals 255
- BNCF - Miscellany 140
- BNCF - 18th Century 96
- Books

More...

Collection

- BNCF National Central Library of Florence 3,040

Creator

- benedetto varchi (firenze, 1503 - firenze, 1565) 134
- vincenzo borghini (firenze, 1515 - firenze, 1580) 110
- giuseppe prezzolini (perugia, 1882 - lugano, 1982) 50
- dante alighieri (firenze, 1265 - ravenna, 1321)

Search

Search metadata
Search text contents

Sort by: Weekly views Title Date published Creator

BNCF, Conventi Soppressi G.III.1130
by Girolamo da Praga (Praga, seconda metà del XIV secolo - S. Matteo ...)

BNCF, Fondo Nazionale II.II.261

BNCF, Conventi Soppressi A.II.376
by Graziano (? - 1160?)

BNCF, Conventi Soppressi E.VI.1046
by Servasanto da Faenza (? - 1330 circa)

BNCF, Conventi Soppressi B.II.564
by Francesco Guicciardini (Firenze, 1483 - Arcetri, 1540)

BNCF, Banco Rari 342.28/1
by Giacomo Leopardi (Recanati, 1798 - Napoli, 1837)

7. Digital humanities: Digitalization and copyright issues



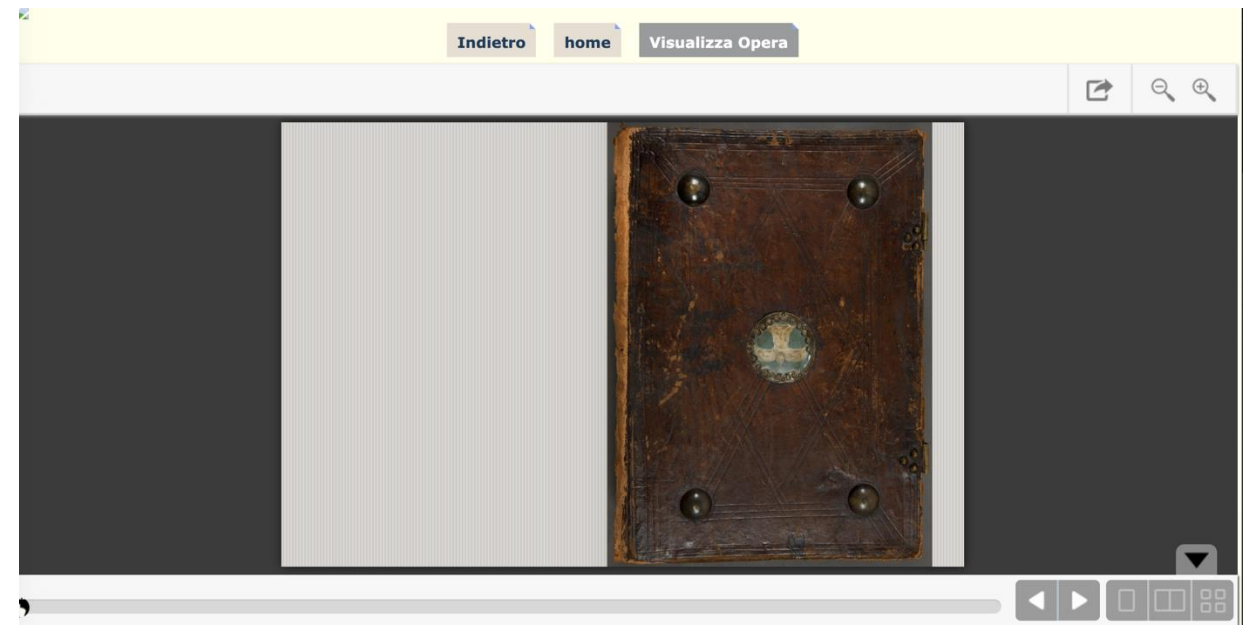
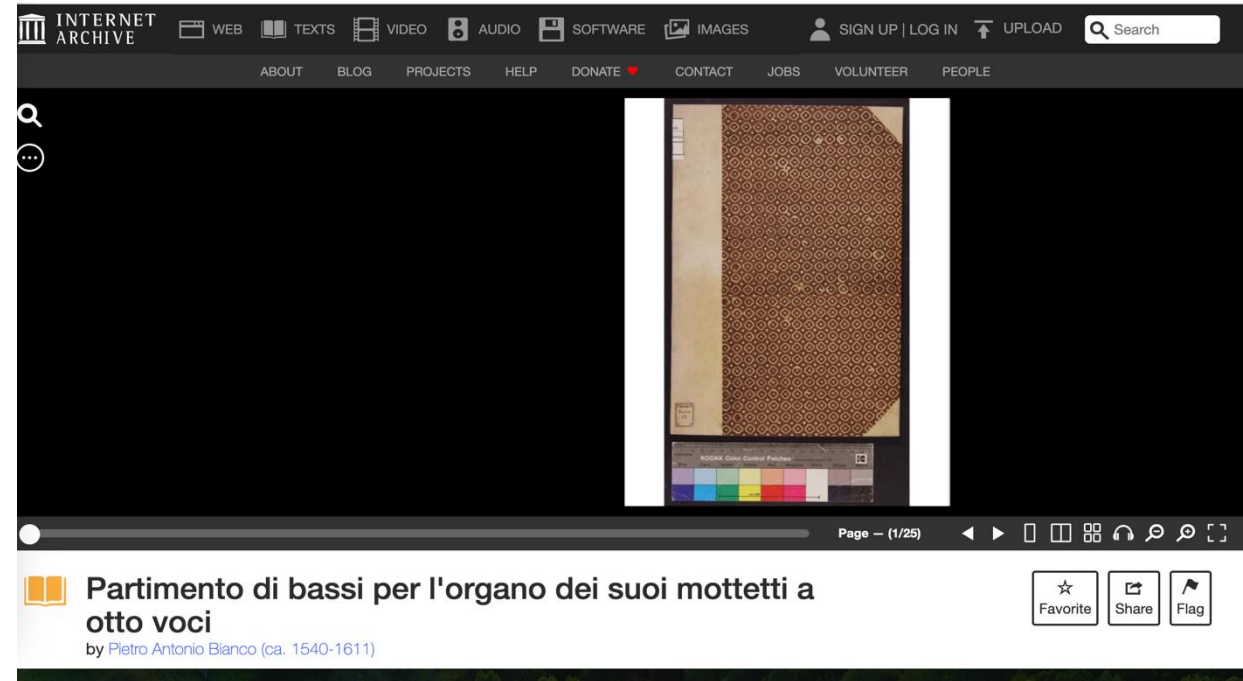
Risorsa digitale

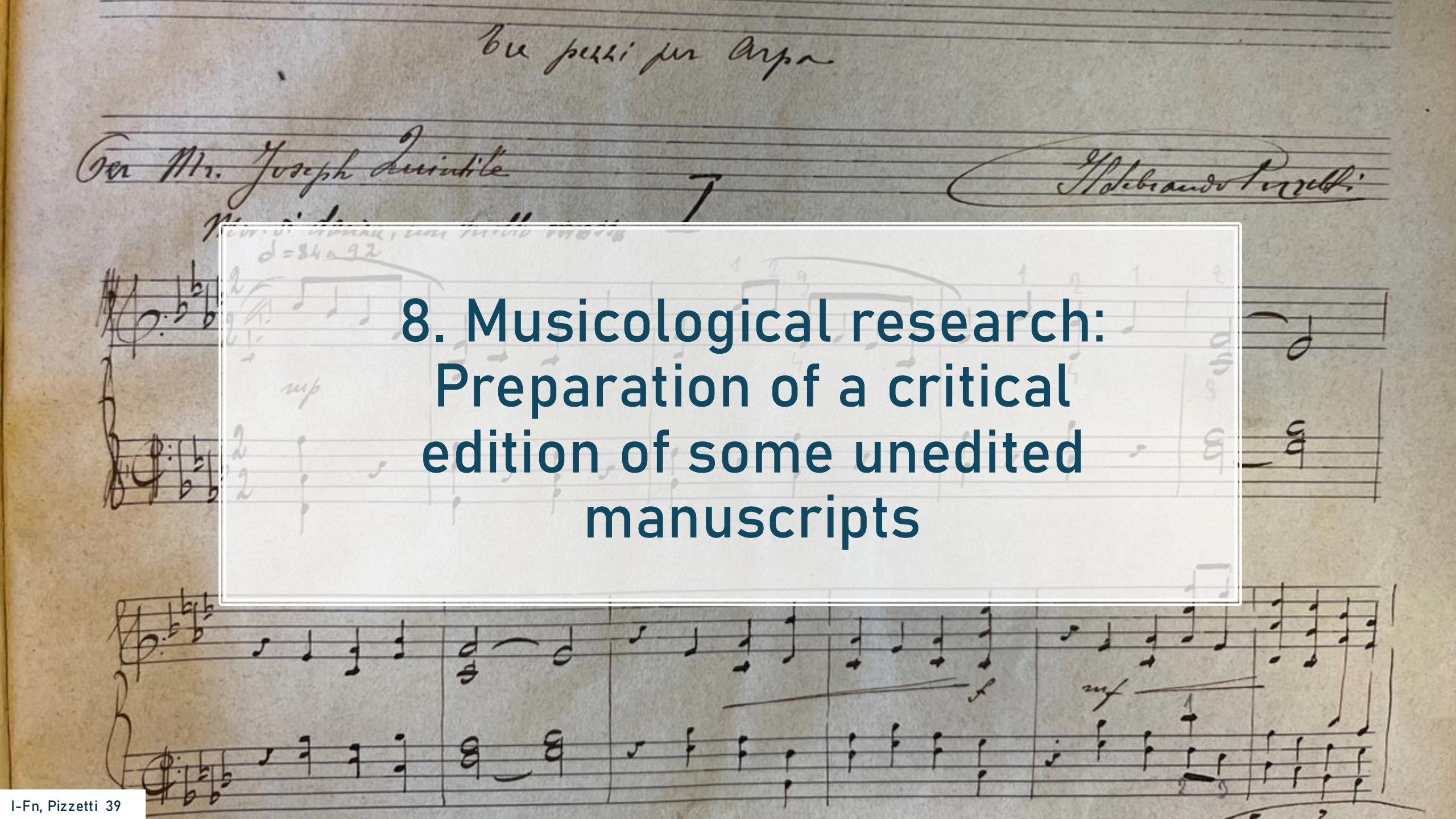


Biblioteca nazionale centrale di Firenze

<https://bncf.cultura.gov.it> › Risorse › Cataloghi

Catalogo (OPAC) del Polo BNCF



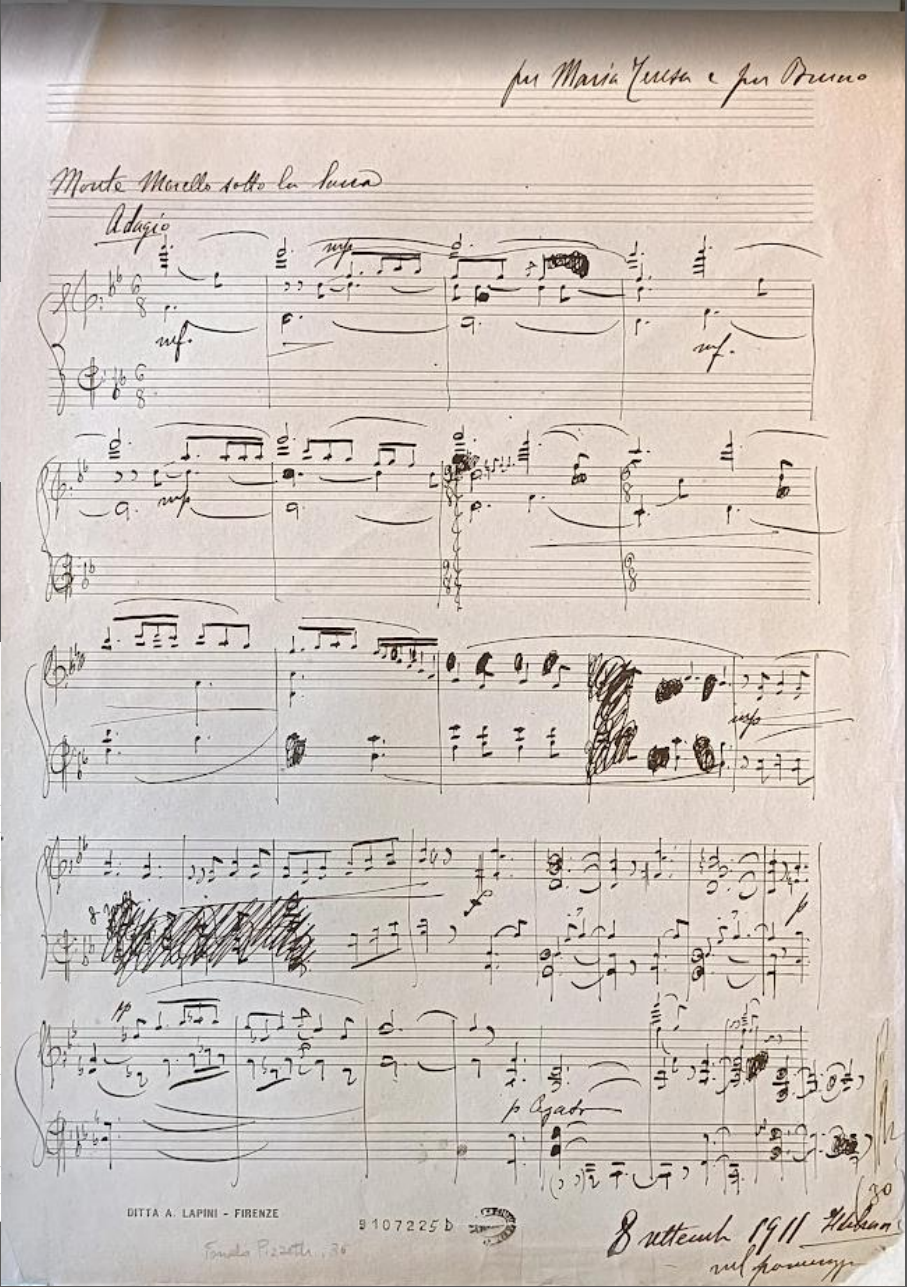
A handwritten musical manuscript on aged paper. At the top, the text "bu pelli per arpa" is written in cursive. Below it, "Con Mr. Joseph Quintile" is written on the left and "Heitor Pizzetti:" is on the right. The manuscript features several staves of music with notes, rests, and dynamic markings like "mp" and "f". A tempo marking "Allegretto" and a tempo number "♩ = 84 a 92" are also visible. A white rectangular box with a thin black border is superimposed over the center of the page, containing the title text.

8. Musicological research: Preparation of a critical edition of some unedited manuscripts

Transcription of some unedited manuscripts and preparatory study for a critical edition

- Sources: I-Fn, Pizzetti 38 (*Monte Morello sotto la luna*)
- Instrumentation: piano
- Date: 8 September 1911 ('in the afternoon')
- Dedication: to Maria Teresa and Bruno

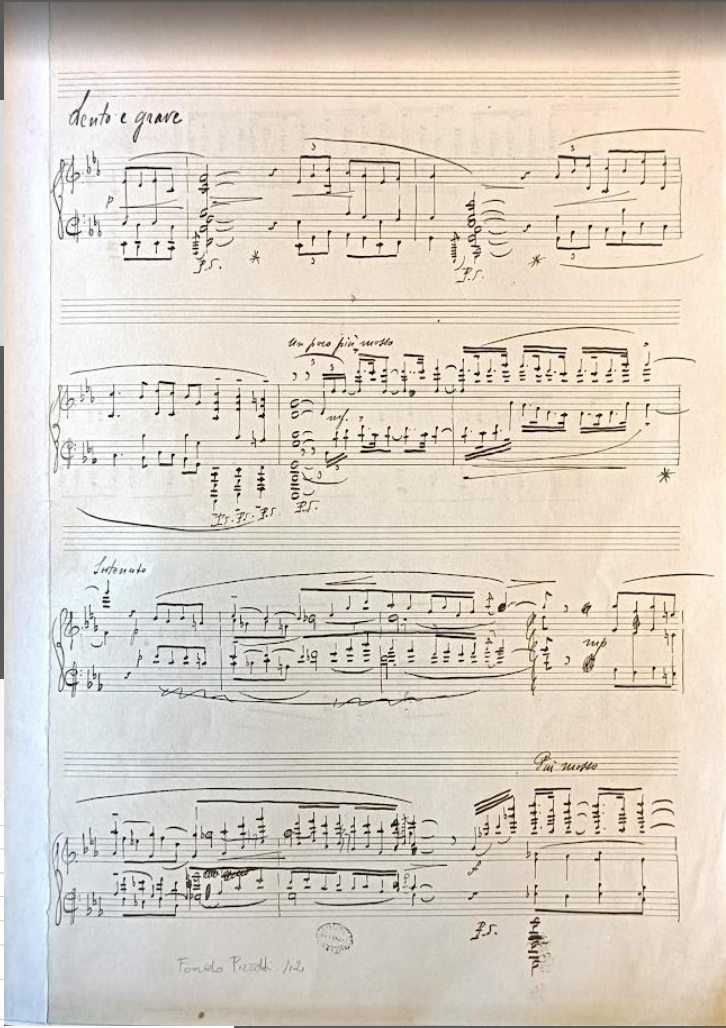
Pizzetti, Ildebrando	
Monte Morello sotto la luna per Maria Teresa e per Bruno / [Ildebrando Pizzetti]	
RISULTATO 1 / 3	
LIVELLO BIBLIOGRAFICO	Monografia
TIPO DOCUMENTO	Musica manoscritta
AUTORE PRINCIPALE	Pizzetti, Ildebrando
TITOLO	Monte Morello sotto la luna per Maria Teresa e per Bruno / [Ildebrando Pizzetti]
PUBBLICAZIONE	[Firenze] : [autografo], 8 settembre 1911 nel pomeriggio
DESCRIZIONE FISICA	1 c. ; 320 x 235 mm
DESCRIZIONE ESTERNA DEL MANOSCRITTO	[materia:] carta [datazione:] 1911 [stesura:] Autografo
NOTE GENERALI	Firma autografa in calce a c. 1r Luogo di composizione ricavato da Ildebrando Pizzetti : cronologia e bibliografia / a cura di Bruno Pizzetti - Parma : La Pilotta, 1980 Carta 1v vuota.
TITOLO DI OPERA	Monte Morello sotto la luna, 47 Pizzetti, Ildebrando [dati della composizione:] [forma:] altro [org. sint.] 1str [org. analit.] pf [cat. temat.] 47 [data] 1911 > Scheda di autorità
NOMI	[Compositore] Pizzetti, Ildebrando > Scheda di autorità [Dedicatario] Pizzetti, Maria Teresa <n. 1906> [Dedicatario] Pizzetti, Bruno
LINGUA DI PUBBLICAZIONE	PRIVO DI CONTENUTO LINGUISTICO, NON APPLICABILE
PAESE DI PUBBLICAZIONE	ITALIA
CODICE IDENTIFICATIVO	IT\CCU\CFI\1145940



Transcription of some unedited manuscripts and preparatory study for a critical edition

- Sources: I-Fn, Pizzetti 42 (first autograph draft manuscript of the score); I-Fn, MUS 143 (fair copy manuscript autograph)
- Instrumentation: piano
- Date and place: August 1915, Pratolino (FI)

Pizzetti, Ildebrando	
Lento e grave / [Ildebrando Pizzetti]	
RISULTATO 1/1	
LIVELLO BIBLIOGRAFICO	Monografia
TIPO DOCUMENTO	Musica manoscritta
AUTORE PRINCIPALE	Pizzetti, Ildebrando
TITOLO	Lento e grave / [Ildebrando Pizzetti]
PUBBLICAZIONE	Pratolino (FI) : [autografo], 16/20 ag. 1915
DESCRIZIONE FISICA	[2] c. : 332 x 240 mm
DESCRIZIONE ESTERNA DEL MANOSCRITTO	[materia:] carta [datazione:] 1915 [stesura:] Autografo [legatura:] Legatura in cartoncino
NOTE GENERALI	Prima e ultima carta pentagrammata vuote In calce a c. [l]v: firma dell'autore e indicazione di luogo e data
TITOLO DI OPERA	Lento e grave, 60 Pizzetti, Ildebrando [dati della composizione:] [forma:] altro [org. sint.:] lstr [org. analit.:] pf [cat. temat.:] 60 [data:] 1915 > Scheda di autorità
NOMI	[Compositore] Pizzetti, Ildebrando > Scheda di autorità
INCIPI	[movimento:] 11 [voce/strumento:] pf [forma:] altro [indicazione del movimento:] Lento e grave [chiave:] G-2 [alterazioni:] bBEA [misura:] 6/4 [contesto musicale:] %G-2\$bBEA@6/4 (8EDEC)/2F+C4-((8ECB)3) (8AGEF)/4G
LINGUA DI PUBBLICAZIONE	PRIVO DI CONTENUTO LINGUISTICO, NON APPLICABILE
PAESE DI PUBBLICAZIONE	ITALIA



I-Fn, MUS 143




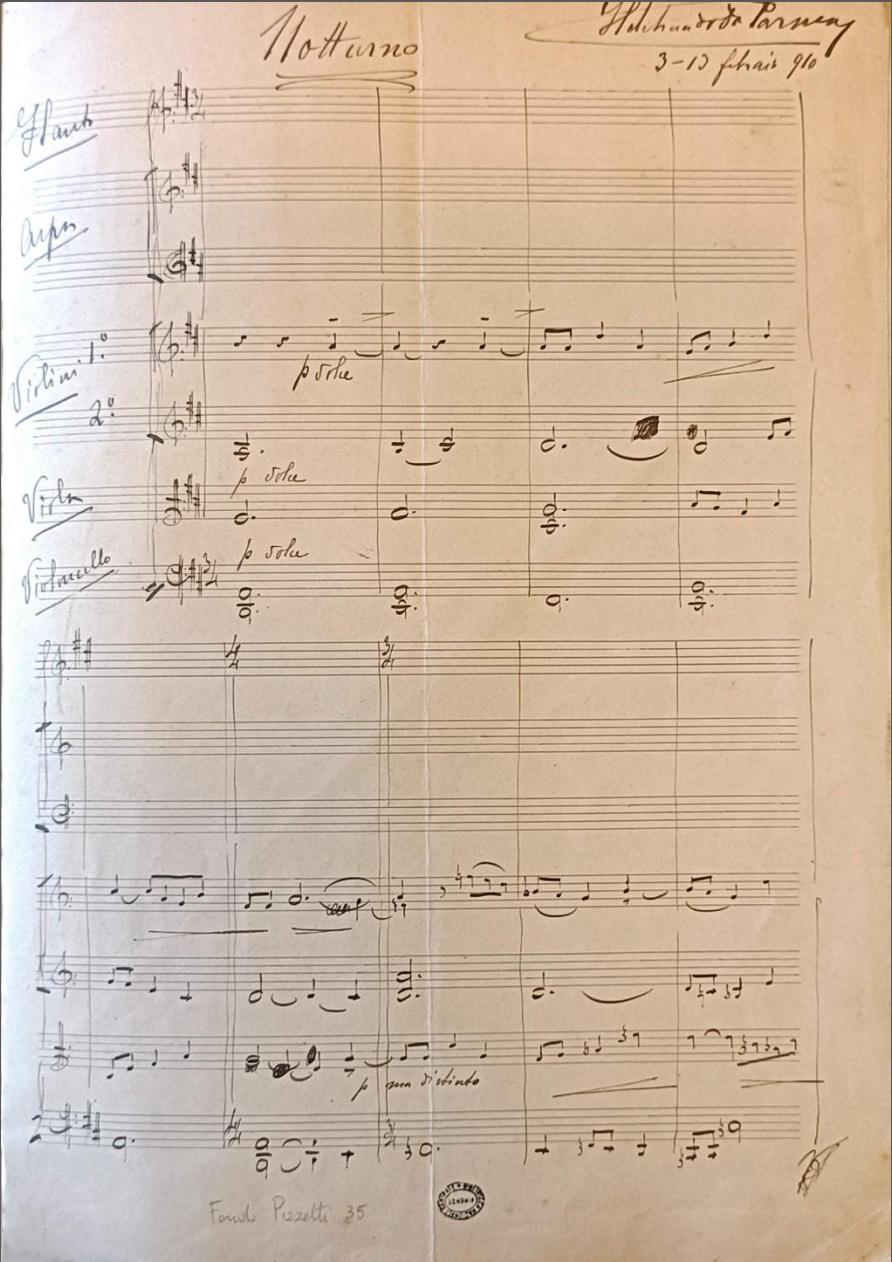
I-Fn, Pizzetti 42

Transcription of some unedited manuscripts and preparatory study for a critical edition

Extract from the critical Commentary on the draft edition:

- Without an agogic indication, the edition adds “Largo.”
- Bar 1, Cello: the edition adds ‘*p dolce*’ by analogy with the other parts.
- Bars 1–3, Violin I/3rd staff: the edition moves the diminuendo marks (>) below the staff (instead of above).
- ...

Notturmo Ildebrando Pizzetti	
RISULTATO 1/2	
LIVELLO BIBLIOGRAFICO	Monografia
TIPO DOCUMENTO	Musica manoscritta
AUTORE PRINCIPALE	Pizzetti, Ildebrando
TITOLO	Notturmo Ildebrando Pizzetti
PRESENTAZIONE	[Partitura]
PUBBLICAZIONE	Firenze : [autografo], 3-13 febbraio 1910 [14 febbraio 1910]
DESCRIZIONE FISICA	1 partitura (7, [1] p.) ; 327 x 240 mm
DESCRIZIONE ESTERNA DEL MANOSCRITTO	[materia:] carta [datazione:] 1910 [stesura:] Autografo
NOTE GENERALI	Seconda indicazione di data in calce a p. 7 Ultima pagina vuota
TITOLO DI OPERA	Notturmi. Flauto, 2 Violini, Viola, Violoncello, Arpa, 44, re maggiore Pizzetti, Ildebrando [dati della composizione:] [forma:] notturno [org. sint.] 6str [org. analit.] fl,2vl,vla,vlc,arp [cat. temat.] 44 > Scheda di autorità [tonal:] re maggiore [data:] 1910
NOMI	[Compositore] Pizzetti, Ildebrando > Scheda di autorità
INCIPI	[movimento:] 1) [voce/strumento:] vi [forma:] notturno [indicazione del movimento:] [S.] [tonalità:] D [chiave:] G-2 [alterazioni:] xFC [misura:] 3/4 [contesto musicale:] %G-2\$xFC@3/4 4--A+/A-A+/8[AA]4'D/A/8[CA]4B'D/ 
LINGUA DI PUBBLICAZIONE	PRIVO DI CONTENUTO LINGUISTICO, NON APPLICABILE
PAESE DI PUBBLICAZIONE	ITALIA
CODICE IDENTIFICATIVO	IT\CCU\CF\1145587



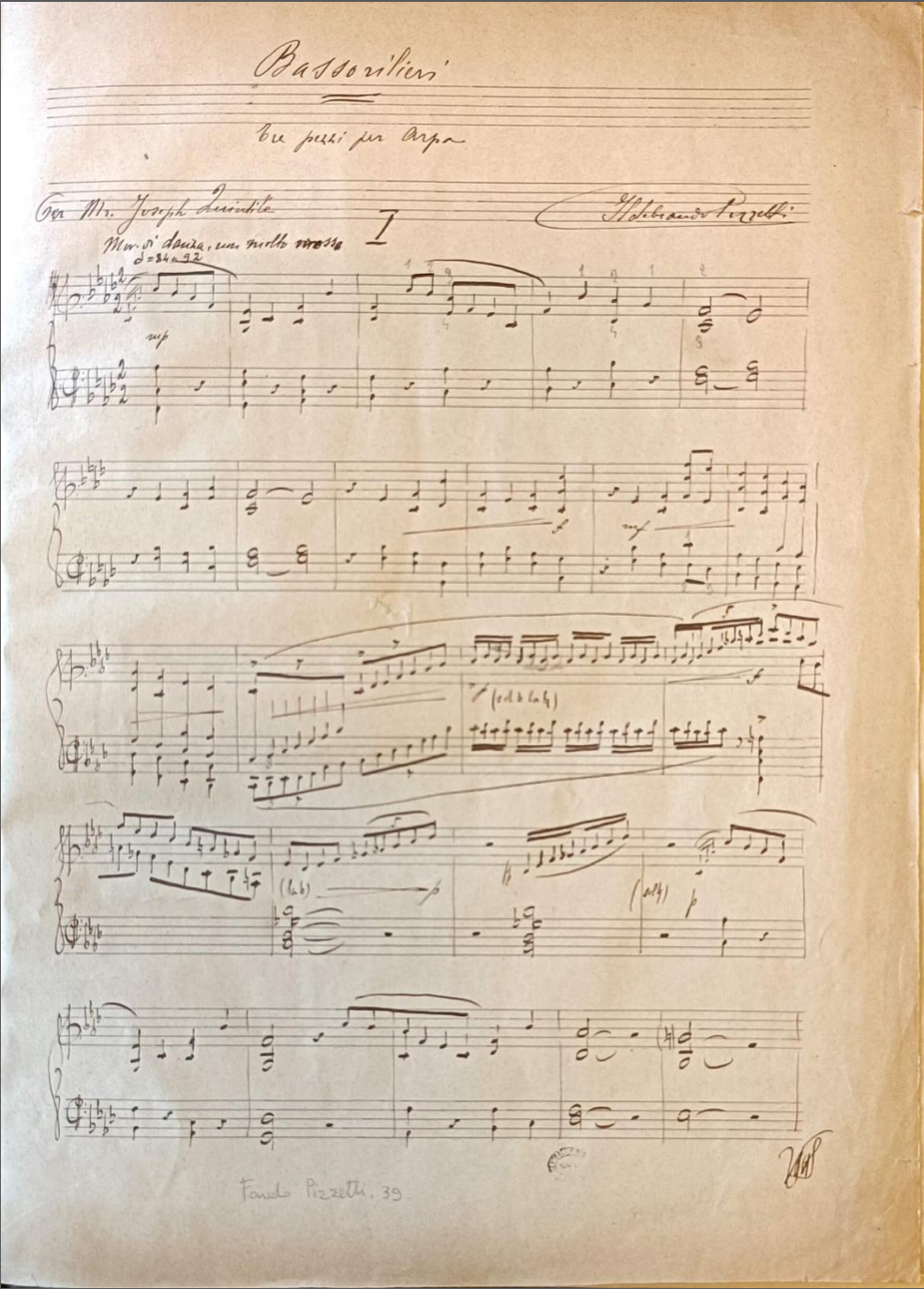
I-Fn, Pizzetti 35

Transcription of some unedited manuscripts and preparatory study for a critical edition

Extract from the critical Commentary on the draft edition:

- The edition adds ‘Andante’ for greater clarity
- Bar 15, lower staff/3rd–4th beats: the edition corrects the note value of the chord
- ...

Pizzetti, Ildebrando	
Bassorilievi Tre pezzi per Arpa Per Mr. Joseph Quintile Ildebrando Pizzetti	
RISULTATO 1 / 1	
LIVELLO BIBLIOGRAFICO	Monografia
TIPO DOCUMENTO	Musica manoscritta
AUTORE PRINCIPALE	Pizzetti, Ildebrando
TITOLO	Bassorilievi Tre pezzi per Arpa Per Mr. Joseph Quintile Ildebrando Pizzetti
PUBBLICAZIONE	[La Fossa dell'Abate-Viareggio] : [autografo], [settembre 1919]
DESCRIZIONE FISICA	4 p. ; 325 x 241 mm
DESCRIZIONE ESTERNA DEL MANOSCRITTO	[materia:] carta [datazione:] 1919 [stesura:] Autografo
NOTE GENERALI	Data e luogo di composizione ricavati da: B. Pizzetti (1980), p. 377.
NOTA DI CONTENUTO	Comprende solo il 1. pezzo.
TITOLO DI OPERA	Bassorilievi, 69. <Movimento di danza, non molto mosso> Pizzetti, Ildebrando [dati della composizione:] [forma] danza [org. sint.] 1str [org. analit.] arp [cat. temat:] 69 [data] 1919 [appellativo:] Movimento di danza, non molto mosso > Scheda di autorità
NOMI	[Compositore] Pizzetti, Ildebrando > Scheda di autorità [Dedicatario] Quintile, Joseph
INCIPI	[movimento:] 11 [voce/strumento:] arp [forma:] danza [indicazione del movimento:] Mov. di danza, non molto mosso [chiave:] G-2 [alterazioni:] bBEAD [misura:] 2/2 [contesto musicale:] %G-2\$bBEAD@2/2 qq6(CFA)r8(CBAF)/4E^B^CF^CB/F^D
LINGUA DI PUBBLICAZIONE	PRIVO DI CONTENUTO LINGUISTICO, NON APPLICABILE
PAESE DI PUBBLICAZIONE	ITALIA
CODICE IDENTIFICATIVO	IT\CCU\CF\1145601



9. Outreach and promotional activities

Ildebrando Pizzetti a Firenze

Interdisciplinarity as an exemplary approach



Bibliographical
research



Archival research



Bibliographic and
library science
activities



Information
retrieval and
enhancing the
music



Digital humanities



Outreach and
promotional
activities

Festa della MUSICA

21 GIUGNO

Festa della Musica 2025

giovedì 19
giugno
ore 16

Biblioteca
nazionale
centrale
di Firenze



Ildibrando
Pizzetti
a Firenze

Esce
di
Simone Faroni,
Vittoria Licostini,
Emanuel Licau, arpa
(Conservatorio L. Cherubini,
arpa della prof.ssa Antonella
Margherita Misuri, flauto
Emma Pancini, violino
Pavlos Misirlis, violino
Matilde Fubiani, viola
Elena Zenere, violoncello
Elisabetta Stanghellini, arpa
(Conservatorio L. Cherubini, classe
di musica da camera del prof. Tiziano
Mealli)



Lecture recital, IAML Congress, papers



23 luglio!

Thank you!

Caterina Guiducci,
caterina.guiducci@cultura.gov.it

Giorgia Scartezzini,
giorgia.scartezzini@student.unibz.it



Finanziato
dall'Unione europea
NextGenerationEU



Ministero
dell'Università
e della Ricerca



Italiadomani
PIANO NAZIONALE
DI RIPRESA E RESILIENZA

